

定期訪韓団報告④

韓国で一番

食べ物がおいしい全北

全北(全羅北道) 全州
が道庁所在地)は豊かな
穀倉地帯があり、韓国で
食べ物が一番おいしいと
言われる地域です。ソウ
ルとは比較にならないと
か。日本でもおなじみの
ビビンバ、直訳すると
「混ぜご飯」ですが全州
ビビンバは特に有名で、
無形文化財にもなってい
るそうです。

全北に入った翌日とび
きりおいしい食堂に連れ
て行ってもらい注文しま
した。ご飯の上に載って
いる具は十数種、その他

に種類豊富なキムチやお
かすがテーブル一杯に並
びました。(写真下)

ちなみに朝鮮民族は世
界で一番野菜を多く食べ
ると言われるそうで、実
際、どの料理もふんだん
に野菜が使われています。

ほんまの「おもてなし」

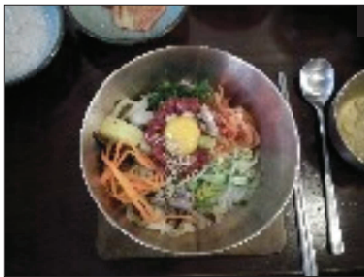
ここに限らず、韓国で
料理を頼むと何種類もの
キムチがついてくること
は日本でも知られてきま
した。全てタダ。食べき
らないうちに自動的にお
替りが何回でも出ます。

食べ残すほどふるまうの
が客へのもてなしという
文化だといいますが、日
本の偽装文化とけち臭い

もうけ主義に慣らされた
身には感動ものです。子
どもの頃から上げ底のお
土産、メニユー写真と大
違いの料理は当たり前、

最近では産地や食材の偽
装など等、果てしない偽
装文化に浸かってきまし
たから。それでつい「店
の人はお替りが多いと
『嫌な客』『ソソこいた』
なんて思わないのかな？」
とあってしまい、顧問の
中村猛氏
に尋ねる
と即座に
「無いで
す」とキッ
パリ。こ
れこそほ
んまの

んまの



「おもてなし」では…。
つくづく日本社会のケチ
臭さに毒されてきた自分
を痛感。

他方、格差と貧困の拡
大の中でソウルの残飯の
多さが社会問題になって
いるという話もあります。

日本の侵略と食料強奪

日本が朝鮮を植民地に
した一九一〇年(日本で

の呼称は「日韓併合」、日本が戦争に負け朝鮮が植民地支配から解放されたのが一九四五年八月十五日。この間を韓国では日帝時代と呼びます。日帝時代と呼びます。日帝II日本帝国主義です。日常会話でも頻繁に出きます。

日帝時代、日本は全北の豊かな食料に目をつけて略奪し国内への食料供給基地としてきました。

それ故抗日闘争の歴史が深く刻まれ「反日感情」も強い地域だったそうです。今も日帝時代の建物や桜が随所に見られます。そんな歴史にも思いを致しながら味わった全州

ブロンバード。

マッコリ酒場―料理ただ

訪韓団が例年交流の場に使っているマッコリ酒場もすごい店でした。なんと代金はマッコリ代のみ。山のように出てくる料理は全てただで食べ放題。そんな店が十数軒軒を連ねているのです。海産物を満載したかごを抱えて客に直接売りつけるお婆さんが入ってきた以外は一見ふつこの酒場。

資本主義の中に「資本主義ではない」店を出現させて経営が成り立っているとは感嘆！店を支えるためにソウルからも呑みにくるそうです。

(つづく)

南労会支部 ○

港合同「慶弔共済」のお知らせ

左の表を、自分と家族のことを思い浮かべながら、よく見てください。

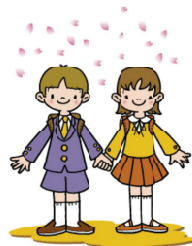
とりわけ「春」です。

この季節は各々入学式のシーズンでもあります。

該当する項目があれば、

直ちに港合同事務局まで

連絡をしていただき、用紙をもらって手続きをお願いいたします。



死亡弔慰金	被共済者	病気等重度障害	30,000
		不慮の事故等	40,000
		重度障害見舞金	30,000
	配偶者	20,000	
	子	10,000	
	親	3,000	
住宅災害見舞金	火災等	(火災・破裂・爆発・車両の衝突・航空機の墜落等)	100,000
		風水害等 (雪害・床上浸水含む)	30,000
	自然災害	地震等 (津波・噴火含む)	10,000
		同居親族の死亡(1名につき)	10,000
病床見舞金	休業7日以上	2,000	
	休業14日以上(累計)	4,000	
	休業30日以上(累計)	8,000	
	休業90日以上(累計)	9,000	
	休業120日以上(累計)	12,000	
	結婚祝い金	3,000	
就学祝金	銀婚祝い金(結婚25年目)	5,000	
	出生祝い金	3,000	
	子の小学校入学	2,000	
	子の中学校入学	2,000	
	子の高校入学	2,000	
	子の大学入学	2,000	